

► Unteröl-Aggregate



Gottlieb-Daimler-Str. 4
D-72172 Sulz

Telefon: (0 74 54) 95 84 - 0
Telefax: (0 74 54) 95 84 22

E-mail: vertrieb@power-hydraulik.de
www.power-hydraulik.de

Unteröl-Aggregate von Power-Hydraulik finden überall dort Anwendung, wo ein kompaktes, preiswertes Hydroaggregat erforderlich ist.

Die Aggregate sind als Baukastensystem aufgebaut, so dass verschiedene Elektromotoren, Pumpen und Behälter nach Kundenwunsch kombiniert werden können. Optional können die Aggregate mit modular aufgebauten Steuerblöcken ausgerüstet werden, mit denen verschiedene Standardfunktionen, wie z.B. Richtungssteuerung und Lasthaltefunktion verwirklicht werden können. Diese können bei Bedarf für kundenspezifische Funktionen erweitert werden.

Die modulare Bauweise ermöglicht ein individuelles, auf den Kunden abgestimmtes Unteröl-Aggregat mit hervorragenden Eigenschaften.



Anwendungsbereiche:

- Druckbereiche bis max. 250 bar
- Volumenströme bis max. 30 l/min
- Leistungsstarke Motoren bis zu 5,5 KW
- Individuell einsetzbar durch modulare Bauweise

Qualität, die überzeugt:

- Hochfestes Pumpengehäuse
- Reduziertes Antriebsgeräusch durch Unterölbauweise
- Geringer Einbauraum
- Große Wärmeabstrahlfläche
- Elektrisch und hydraulisch anschlussfertig

Technische Daten:

Motoren

Antriebsleistung (KW)	Drehzahl (1/min)	Spannung - Frequenz	Betriebsart
2,5	2700	400/230 V - 50 Hz	S2-1min
5,5	2700	400/230 V - 50 Hz	S2-1min

Pumpen

Pumpenkennung	Bauart	Fördervolumen (cm ³ / U)	Volumenstrom bei 2700 1/min und 200 bar (l/min)	Zulässiger max. Druck (bar)
AZ2	Außenzahnrad	2,0	5,3	210
AZ3	Außenzahnrad	3,0	7,9	210
AZ4	Außenzahnrad	4,3	11,3	210
AZ6	Außenzahnrad	6,0	15,2	250
AZ8	Außenzahnrad	8,0	20,5	250
IZ5	Innenzahnrad	5,4	13,7	250
IZ6	Innenzahnrad	6,4	16,3	250
IZ8	Innenzahnrad	7,9	20,3	250
IZ11	Innenzahnrad	10,9	28,0	250

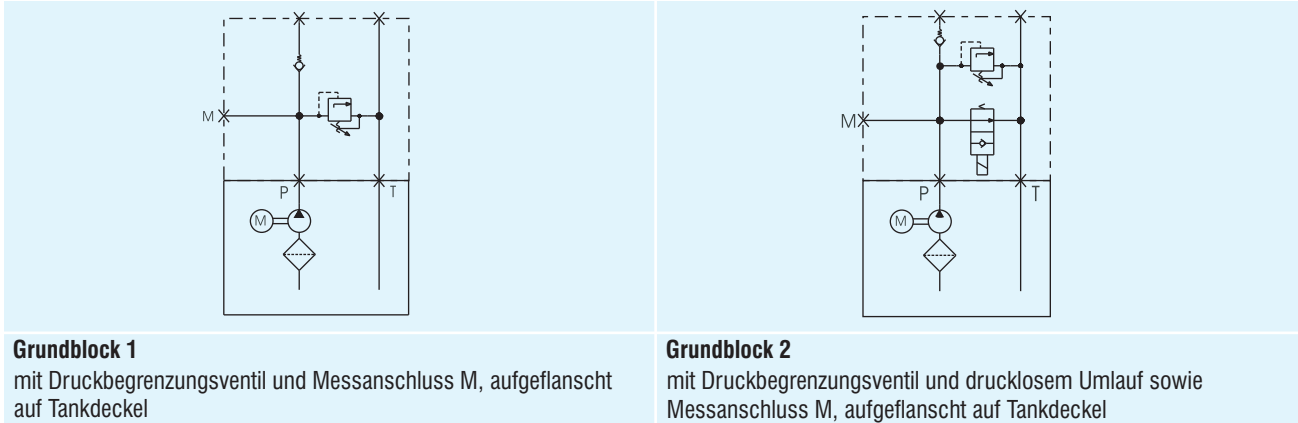
Tank

Tankkennung	Tankvolumen (Liter)	Material	Abmaße (lxbxh)
A	15	Stahl, außen schwarz pulverbeschichtet	410x225x215
B	50	Stahl, außen schwarz pulverbeschichtet	520x400x260

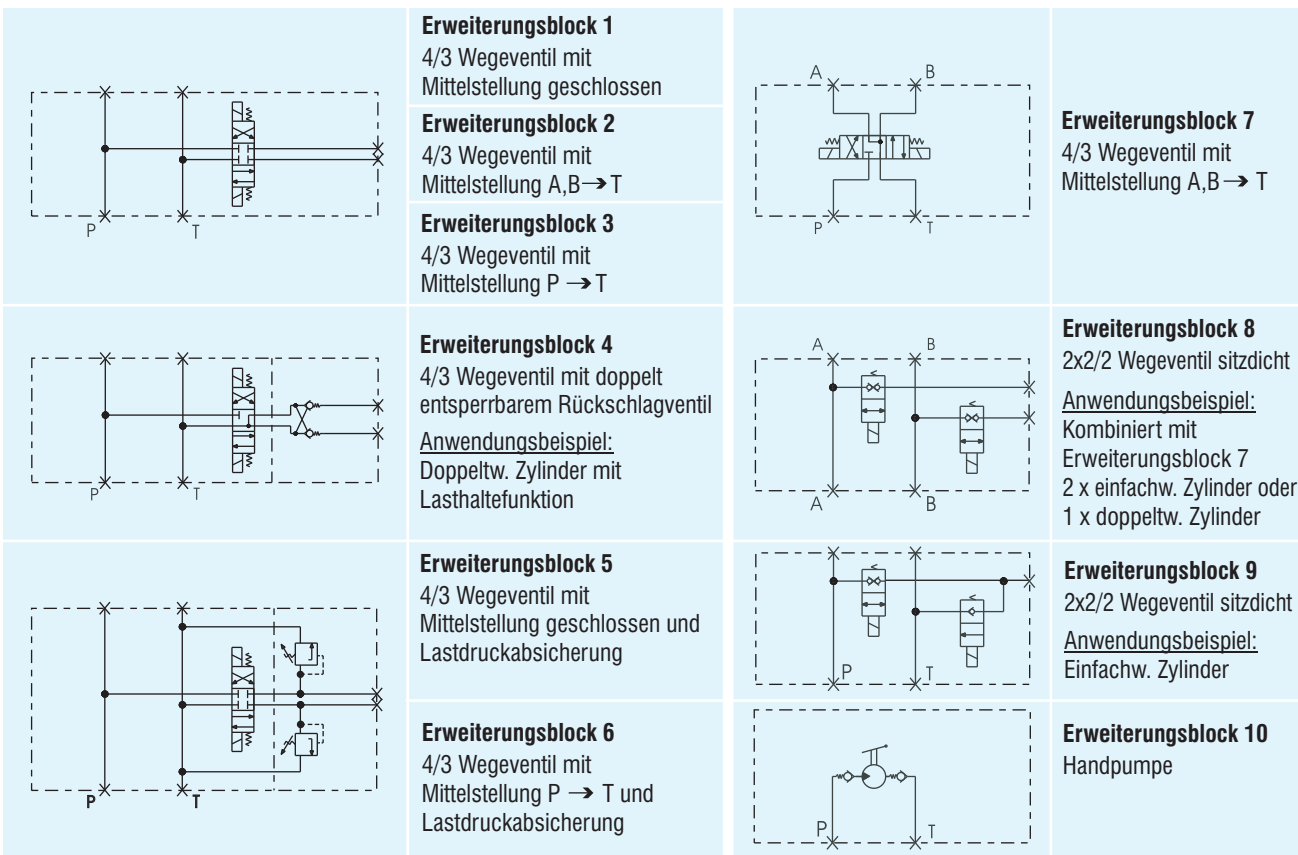
Alle Tankvariationen sind mit Einfüllstutzen sowie Ölschauglas bzw. Ölmesstab ausgeführt.

Steuerblöcke

Grundblöcke:



Erweiterungsblöcke:



Kundenspezifische Blöcke:



Bestellschlüssel

1. Pumpen- und Motorenauswahl:

Kennung	Außenzahnradpumpe					Innenzahnradpumpe			
	AZ2	AZ3	AZ4	AZ6	AZ8	IZ5	IZ6	IZ8	IZ11
Fördervolumen (cm ³ /U)	2,0	3,0	4,3	6,0	8,0	5,4	6,4	7,9	10,9
Geeignete Motorenleistung (kW)	2,5	2,5	2,5	5,5	5,5	5,5	5,5	5,5	5,5

2. Tankauswahl:

Kennung	A	B	K
Tankvolumen	15 Liter	50 Liter	Kundenwunsch

Bei Option K Tank im Klartext spezifizieren

3. Steuerblockauswahl:

Kennung	G1	G2	1	2
Ausführung	Druckbegrenzung, eingestellt	Druckbegrenzung, eingestellt, mit drucklosem Umlauf	4/3 Wegeventil Mittelstellung geschl.	4/3 Wegeventil Mittelstellung A,B → T

Kennung	3	4	5	6
Ausführung	4/3 Wegeventil Mittelstellung P → T	4/3 Wegeventil mit doppelt entsperr. Rückschlagventil	4/3 Wegeventil Mittelstellung geschl. 2xDBV (Einstellwert angegeben)	4/3 Wegeventil Mittelstellung P → T 2xDBV (Einstellwert angegeben)

Kennung	7	8	9	10
Ausführung	4/3 Wegeventil Mittelstellung A,B → T	2x2/2 Wegeventil	2x2/2 Wegeventil	Handpumpe

Sonderlösungen werden mit der Kennung S gekennzeichnet - Einstellwerte DBV bei Block 5 und 6 gesondert angeben.

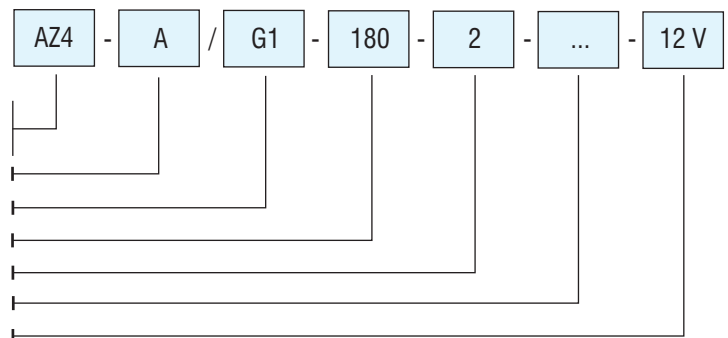
4. Spannungsauswahl für Magnetventile:

Kennung	12 V	24 V	230 V
Spannung	12 VDC	24 VDC	230 VAC

Alle Magnetspulen werden mit elektrischem Anschluss nach DIN 43650 ausgeliefert.

Bestellbeispiel:

1. Außenzahnradpumpe mit 4,3 cm³/U Fördervolumen
Motor mit einer Leistung von 2,5 kW
2. Tank mit einem Volumen von 15 Liter
3. Grundblock mit Druckbegrenzungsventil
Einstelldruck DBV in bar
4/3 Wegeventil mit Mittelstellung A,B → T
Zusätzliche Erweiterungsblöcke hier eintragen
4. Magnete mit einer Spannung von 12 VDC



Weitere Ausführungen auf Anfrage! Technische Änderungen vorbehalten.